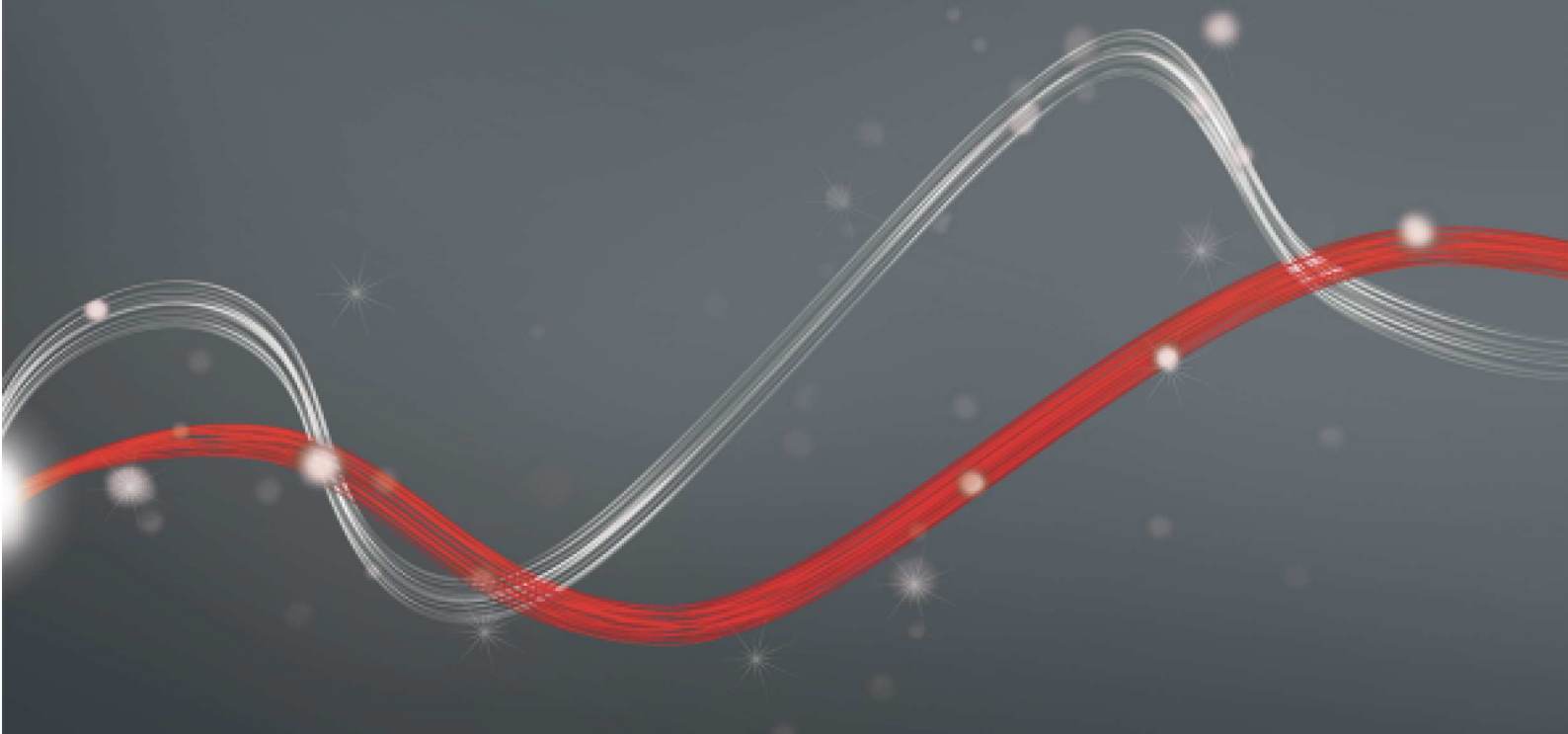




Be ahead



WIND RM



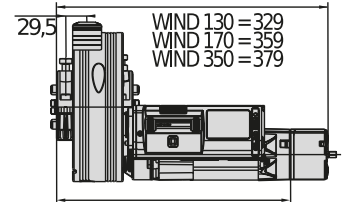
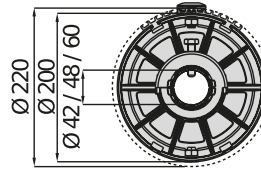


WIND RM

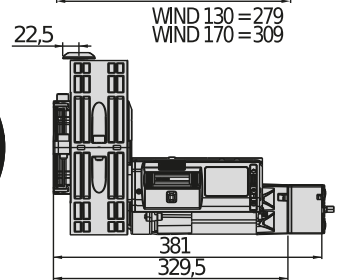
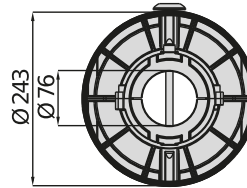
Automation systems for rolling shutters



**WIND
RMB
WIND
ACA**



**WIND
RMC**



230V aizsargžalūziju motori ar maksimālo griezes momentu līdz 445 Nm. Piemērots uzstādīšanai žalūz ar triša diametru 200, 220, 240 un 280mm vārpstas diametru 42, 48, 60, 76 un 101mm. Pieejams versijas ar vai bez elektrisko bremsi.



Vienkārši un intuitīvi regulējami galaslēdži



Moovi and Giotto 90° stēļu šarnīrveida savienojums. Max 4m.



Automation systems for rolling shutters

WIND RM

Kodas	Ci	Pavadinimas	Apraksts
P910041 00002	2611493	WIND RMB 130B 200-230	Ritiniņu užuolaidų valdiklis su spyruokliniu stulpelio skriemuliu, 200 mm skersmens. 130 Nm maksimalus sukimo momentas ir 400 W energijos sąnaudos. Bez fiksacijos. Parejas atsperes stiprinajumam un vārpstai ir komplekta
P910042 00002	2611494	WIND RMB 130B 200-230 EF	Ritiniņu užuolaidų valdiklis su spyruokliniu stulpelio skriemuliu, 200 mm skersmens. 130 Nm maksimalus sukimo momentas ir 400 W energijos sąnaudos. Avārijas atbloķēšanas trosē un mehānisms elektriskajai bremzei. Adapteri atspēru turetājiem un cilindram iekļauti komplektācijā.
P910043 00002	2611496	WIND RMB 170B 200-230	Ritiniņu užuolaidų valdiklis su spyruokliniu stulpelio skriemuliu, 200 mm skersmens. 170 Nm maksimalus sukimo momentas ir 600 W energijos sąnaudos. Bez fiksacijos. Parejas atsperes stiprinajumam un vārpstai ir komplekta
P910044 00002	2611498	WIND RMB 170B 200-230 EF	Ritiniņu užuolaidų valdiklis su spyruokliniu stulpelio skriemuliu, 200 mm skersmens. 170 Nm maksimalus sukimo momentas ir 600 W energijos sąnaudos. Avārijas atbloķēšanas trosē un mehānisms elektriskajai bremzei. Parejas atsperes stiprinajumam un vārpstai ir komplekta
P910046 00002	2611501	WIND RMB 350B 200-230 EF	Ritiniņu užuolaidų valdiklis su spyruokliniu stulpelio skriemuliu, 200 mm skersmens. 357 Nm maksimalus sukimo momentas ir 1200 W energijos sąnaudos. Avārijas atbloķēšanas trosē un mehānisms elektriskajai bremzei. Adapteri atspēru turetājiem un cilindram iekļauti komplektācijā.
P910053 00002	2613299	WIND AC A230/240-76 EF 230V	Ritiniņu užuolaidų valdiklis su spyruokliniu stulpelio skriemuliu, 240 mm skersmens. 226 Nm maksimalus sukimo momentas ir 630 W energijos sąnaudos. Avārijas atbloķēšanas trosē un mehānisms elektriskajai bremzei.
P910054 00002	2613344	WIND AC A470/240-76 EF 230V	Ritiniņu užuolaidų valdiklis su spyruokliniu stulpelio skriemuliu, 240 mm skersmens. 476 Nm maksimalus sukimo momentas ir 1260 W energijos sąnaudos. Avārijas atbloķēšanas trosē un mehānisms elektriskajai bremzei.

LUNA AC B 230V 50/60HZ: 230 V ir 1200 W valdiklio valdymo plokštė ritininėms užuolaidoms.

Cp D114183 00002 - Ci 2612342 - LUNA AC B 230V 50/60HZ - Ieteicams



- 230 V ir 1200 W valdiklio valdymo plokštė ritininėms užuolaidoms.
- Pagrindinės charakteristikos: su mirksinčiam žibintui skirta išvestis, galima atidaryti, paleisti, su įvestimis šviesos jutikliui ir apsauginiai briaunai (išbandyta), su antena ir integruotu imtuvu.
- Logika ir reguliavimas: reguliuojamas darbo laikas; galima pasirinkti apsauginės briaunos tipą (N.C. kontaktas / 8K2 varža); belaidis siųstuvų CLONE ir REPLAY duomenų išsaugojimas; gali veikti kartu su 2 ar 4 žingsnių logika; galima pašalinti šviesos jutiklio suaktyvinimą atidarant vartus.

	WIND RMB 130B 200-230	WIND RMB 130B 200-230 EF	WIND RMB 170B 200-230	WIND RMB 170B 200-230 EF
Valdymo blokas	LUNA AC B	LUNA AC B	LUNA AC B	LUNA AC B
Strāvas padeve	230 V	230 V	230 V	230 V
Įvesties galia	400 W	400 W	600 W	600 W
Vārpstas diametrs	60 mm	60 mm	60 mm	60 mm
Atsperes stiprinājuma diametrs	200 mm	200 mm	200 mm	200 mm
Maksimālais griezes spēks	130 Nm	130 Nm	170 Nm	170 Nm
Griezšanās ātrums	10 Rpm	10 Rpm	10 Rpm	10 Rpm
Galinio jungiklio tipas	Elektromechaninis	Elektromechaninis	Elektromechaninis	Elektromechaninis
Blokavimas	nr.	Elektriskā bremze	nr.	Elektriskā bremze
Reakcija į susidūrimą	nr.	nr.	nr.	nr.
Apsaugos klasė	IP20	IP20	IP20	IP20
Aplinkos sąlygos	-10 ÷ 40 °C	-10 ÷ 40 °C	-10 ÷ 40 °C	-10 ÷ 40 °C



Automation systems for rolling shutters

	WIND RMB 350B 200-230 EF	WIND AC A230/240-76 EF 230V	WIND AC A470/240-76 EF 230V
Valdymo blokas	LUNA AC B	LUNA AC B	LUNA AC B
Strāvas padeve	230 V	230 V	230 V
Ivesties galia	1200 W	630 W	1260 W
Vārpstas diametrs	60 mm	76 mm	76 mm
Atsperes stiprinājuma diamtrs	200 mm	240 mm	240 mm
Maksimālais griezes spēks	357 Nm	226 Nm	476 Nm
Griezšanās ātrums	10 Rpm	9,5 Rpm	9,5 Rpm
Galinio jungklio tips	Elektromechaninis	Elektromechaninis	Elektromechaninis
Blokavimas	Elektriskā bremze	Elektriskā bremze	Elektriskā bremze
Reakcija ī susidūrimā	nr,	nr,	nr,
Apsaugos klasē	IP20	IP20	IP20
Aplinkos saļygos	-10 ÷ 40 °C	-10 ÷ 40 °C	-10 ÷ 40 °C

REKOMENDUOJAMI PRIEDAĪ

	Cp P111515 - Ci 2611267 SHEDIR B CBC 02 L01 Vadības bloks vadu centralizācijai. Diviem motoriem (vai 2 motoru grupām).		Cp P111782 - Ci 2601411 COMPACTA A20-180 Šviesos jutīkliņ pora, reguliojama 180° laipsniņ. Atstumas 20 m. Maitinimo ŗaltinis 12-33 Vac / 15-35 Vdc
	Cp N574039 - Ci 2610798 BOX Sieninē spintelē atleidimui su plieniniu lynu ir elektriniu valdymu; Lynas nepridedamas		Cp N999510 - Ci 2611119 X EF1 Elektriskā bremze vējam RMC un RMB 230V



Kas ir U-Link?

Tehnoloģija, kas nodrošina lielāku jaudu.

U-Link jeb Universal Link ir ekskluzīva Bft platforma, ko var izmantot progresīvo tehnoloģiju ekosistēmu izveidei. To var izmantot mājas piekļuves automatizācijā, lai sazinātos ar visām jebkādu zīmolu mājas piekļuves automatizācijas ierīcēm. Varēsiet ietaupīt laiku un viegli un bez bažām pārvaldīt visu nepieciešamo.

Tā ir intuitīva

Viegli instalējama un lietojama.

Tā ir mērogojama

Varat pievienot neierobežotu skaitu ierīču.

Tā ir elastīga

Tehnoloģija ļauj izveidot starpsavienotu izstrādājumu grupas.

Tā ir praktiska

Darbojas gan savienojumā ar internetu, gan bez tā.

Tā ir funkcionāla

Tehnoloģijas iestatījumus var pārvaldīt attālināti, izmantojot īpaši paredzētas lietojumprogrammas.



Automation systems for rolling shutters

Viss vienā ekrānā: uzziniet vairāk par šo lielisko tehnoloģiju

Pasaulē pieejama ekskluzīva platforma, ko var izmantot progresīvo tehnoloģiju ekosistēmu izveidei un kas piedāvā dažādām jomām paredzētu plašu risinājumu klāstu.

Šī īpašumtiesību platforma, kas ir Bft izstrādājumu galvenā atslēga, pateicoties B-EBA kartēm un Clonix U-Link uztvērējam, ir lieliski piemērota, lai ikvienam protokolam vai izstrādājumam nodrošinātu piekļuves automatizāciju (tostarp Bft izstrādājumiem, vienumiem, kas nav Bft vienumi, un vecāku versiju vienumiem), un to var izmantot dažādās jomās. Tas nozīmē, ka ikvienu ierīci var padarīt par viedierīci un izveidot tās starpsavienojumu ar citām sistēmām, izmantojot universālu valodu.



U-Control HOME

Ar lietojumprogrammu U-Control HOME varat atvērt mājas vārtus un attālināti vadīt Bft automatizācijas, izmantojot viedtālruni. iOS versiju var izmantot, lai automātiski atvērtu automatizāciju, kad jūs esat tuvu mājām.



U-Base 2

Programmatūras pakotne, kas paredzēta vieglai un ērtai instalēšanai, apkopes veikšanai un kļūmju noteikšanai U-Link saderīgajos operatoros.



U-SDK

U-SDK ir lietojumprogramma, kas ļauj izveidot saderīgas Bft automatizācijas un tās viegli integrēt ar BMS tīklu.



Clonix U-Link
Savienojiet ar U-Link sistēmām neoriģinālo U-Link un neoriģinālos Bft izstrādājumus.

Vai ar U-Link var savienot tādus operatorus, kas nav oriģinālie U-Link Bft operatori, kā arī citu zīmolu izstrādājumus? Jā, šo iespēju nodrošina Clonix uztvērēji. Piederumi ar nelierobežotu pieņemšanu.



B-EBA
Tieša saite uz jūsu operatoriem.

B-EBA izvērsmes plātes sniedz iespēju savienot ar Bft operatoru un Clonix uztvērēju tādas ārējās ierīces kā PC datorus, viedtālrunus un planšetdatorus, kā arī U-Link tīklā savienot vairākus Bft izstrādājumus. Šie pieredumi veido integrāciju ar U-Link tehnoloģiju un ar Bluetooth, Wifi, Z-Wave un TCP/IP, protokoliem, kā arī ar RS485 sērijas saskarni. Šī ierīce ar starpsavienojamību demonstrē, kas patiesībā ir Bft.

