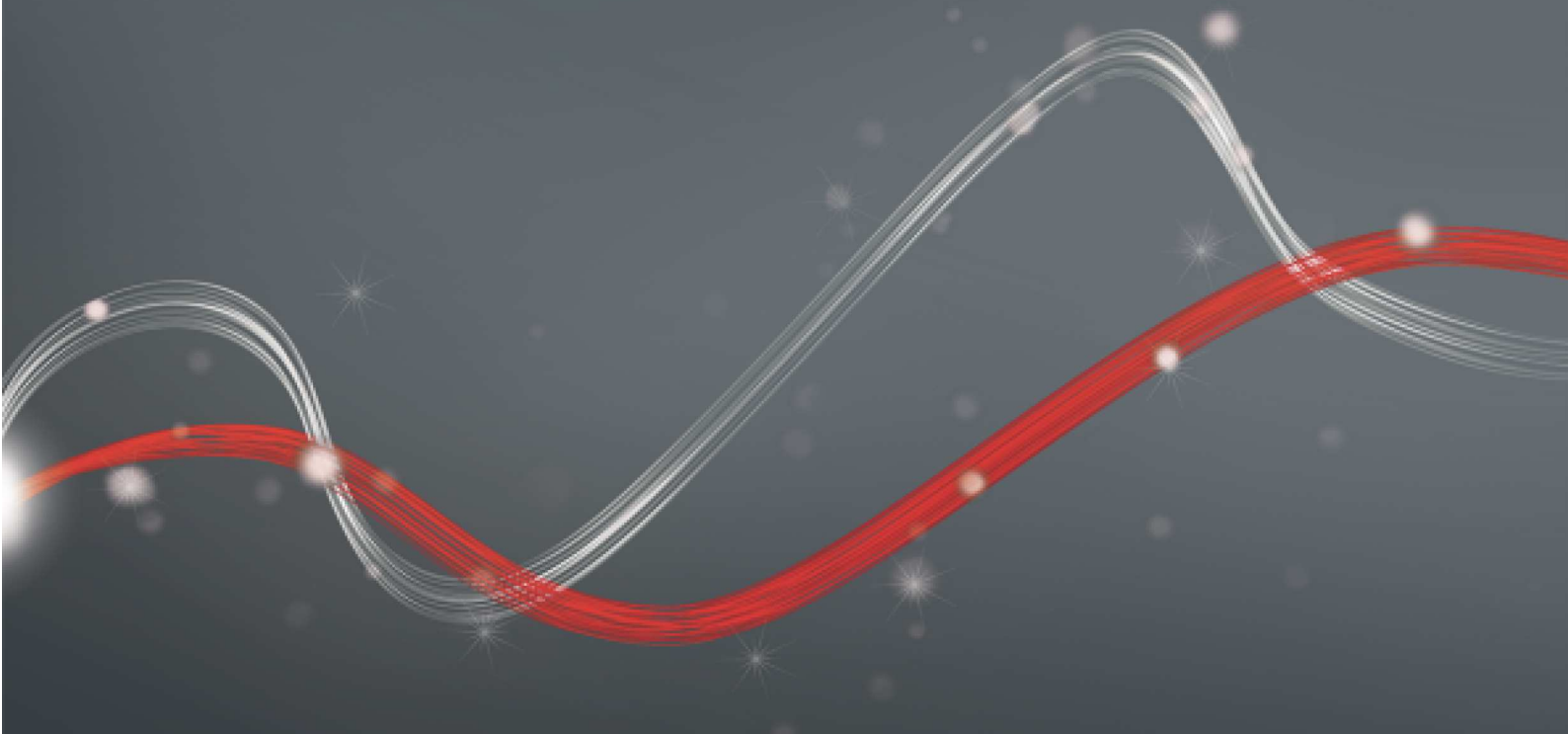




Be ahead

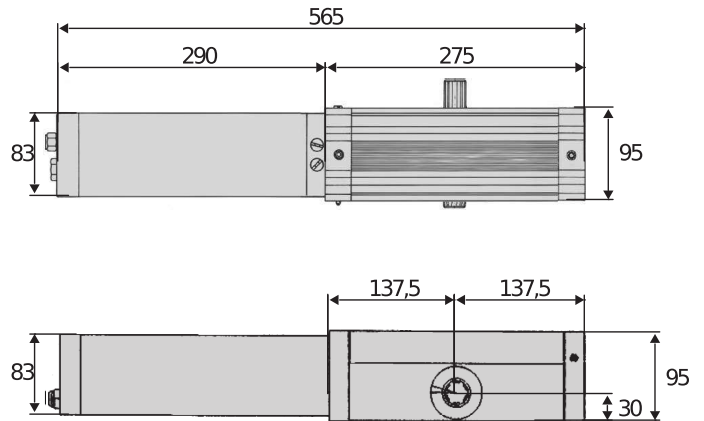


# BERMA





## Automation systems for garage doors



Hidrauliskais motors ļoti intensīvai izmantošanai, paceļamiem vārtiem.

Paredzēti lietošanai vissmagākajos apstākļos, tie apvieno spēku un uzticamību kāda ir hidrauliskajiem motoriem.



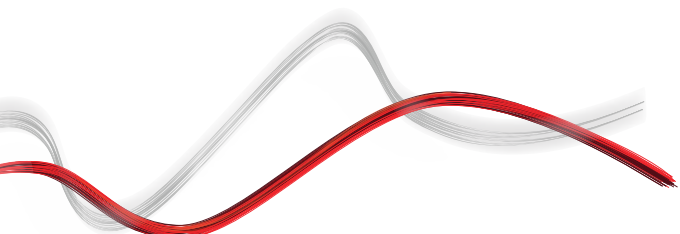
Atbrīvošanas sistēma, ko var aktivizēt arī no ārpuses ar tērauda kabeli SEB versijā.



Regulējot vārstus ir iespējamas precīzi iestatīt griezes momentu individuāli atvēršanai un aizvēršanai.



Hidrauliskā palēnināšanās garantē klusu, vienmērīgu kustību pat lielākajiem durvīm. Arī regulēšanas skrūve ļauj pielāgot palēnināšanos intensitāti katrai situācijai.





## Automation systems for garage doors

## BERMA

Kodas	Ci	Pavadinimas	Apraksts
P915006 00001	2611515	BERMA	Hidrauliskais atvērējs paceļamajiem vārtiem ar maksimālo virsmas laukumu 9 m <sup>2</sup> un ļoti intensīvai lietošanai izmantošanai. poga atvērējs
P915103 00001	2613253	BERMA SEB	Hidrauliskais atvērējs paceļamajiem vārtiem ar maksimālo virsmas laukumu 9 m <sup>2</sup> un ļoti intensīvai lietošanai izmantošanai. tērauda kabeļa svira atvērējs
P915007 00001	2611516	BERMA R	Hidrauliskais atvērējs paceļamajiem vārtiem ar maksimālo virsmas laukumu 9 m <sup>2</sup> un ļoti intensīvai lietošanai izmantošanai. DEIMOS BT A400 ITA KIT
P915105 00001	2611520	BERMA SEB R	Hidrauliskais atvērējs paceļamajiem vārtiem ar maksimālo virsmas laukumu 9 m <sup>2</sup> un ļoti intensīvai lietošanai izmantošanai. DEIMOS BT A400 ITA KIT
P915009 00001	2600849	BERMA SA R	Hidrauliskais atvērējs paceļamajiem vārtiem ar maksimālo virsmas laukumu 9 m <sup>2</sup> un ļoti intensīvai lietošanai izmantošanai. DEIMOS BT A400 ITA KIT

## RIGEL 6 220-230V 50/60HZ: Universalusis valdymo skydas su ekranu vienam ar diviem 230 V – 600 + 600 W valdikliams



## Cp D113833 00002 - Ci 2600589 - RIGEL 6 220-230V 50/60HZ - Ieteicams



- Universalusis valdymo skydas su ekranu vienam ar diviem 230 V – 600 + 600 W valdikliams
- Taikymas: Universalus valdymo skydas vienam arba dviem valdikliams
- Plokštės maitinimas: viena 230 V fazė
- Valdiklio maitinimo šaltinis: 230 V vienfazis 600+600 W
- Pagrindinės savybės: nuimami gnybtų blokai, programavimo ir diagnostikos ypatybė su ekranu, įtaisyti dviejų kanalų imtuvus, prijungimo jungtis papildomam imtuvui, elektrinė skląstis arba magnetinio užrakto jungtis, elektroninis sukimo momento ribotuvas, elektroninis sulėtinimas atidarant ir uždariant, atskiri galinio jungiklio įvadai kiekvienam varikliui, eismo šviesų valdymo galimybė ir hidraulinio valdiklio išankstinis pašildymas su SSR5 plokštė
- Pagrindinės funkcijos: automatinis užsidarymas, atskiri variklių veikimo laikai, uždarytas užsirakina, hidraulinis smūgis, 2/3/4 veiksmų logika, dalinis atidarymas, greitis uždarymas, atskiras atidarymas ir uždarymas
- Suderinamumas: RIGEL 5 - RIGEL 4 - RIGEL 3 - RIGEL N

	BERMA	BERMA SEB	BERMA R	BERMA SEB R	BERMA SA R
Valdymo blokas	„RIGEL 6“	„RIGEL 6“	„RIGEL 6“	„RIGEL 6“	„RIGEL 6“
Nominālais spriegums	230 V	230 V	230 V	230 V	230 V
Ivesties galia	250 W	250 W	250 W	250 W	250 W
Sulētinimas	nr,	nr,	Hidraulisks	Hidraulisks	Hidraulisks
Vārtu virsmas laukums	9 m <sup>2</sup>	9 m <sup>2</sup>	9 m <sup>2</sup>	9 m <sup>2</sup>	9 m <sup>2</sup>
Blokavimas	Hidraulisks	Hidraulisks	Hidraulisks	Hidraulisks	Hidraulisks
Atlaisvināšanas	poga	tērauda kabeļa svira	poga	tērauda kabeļa svira	automātisks
Reakcija ī susidūrimā	Hidrauliskais saījūgs	Hidrauliskais saījūgs	Hidrauliskais saījūgs	Hidrauliskais saījūgs	Hidrauliskais saījūgs
Naudojimo dažnumas	ļoti intensīvai lietošanai	ļoti intensīvai lietošanai	ļoti intensīvai lietošanai	ļoti intensīvai lietošanai	ļoti intensīvai lietošanai
Apsaugos klasē	IPX5	IPX5	IPX5	IPX5	IPX5
Aplinkos sālgygos	-15 ÷ 60 °C	-15 ÷ 60 °C	-15 ÷ 60 °C	-15 ÷ 60 °C	-15 ÷ 60 °C

	<b>Cp</b> D114092 00002 - <b>Ci</b> 2601365 <b>ALCOR AC A</b> Valdymo modulis su integruotu imtuvu – be ekrano – standartinis gnybtų blokas		<b>Cp</b> N733038 - <b>Ci</b> 2601334 <b>CA1</b> Tiesaus lanksto priedai vieno BERMA serijos pakeliamų vartų valdikliui montuoti, didžiausias plotis – 4 m
	<b>Cp</b> N733040 - <b>Ci</b> 2610890 <b>CA2</b> Tiesaus lanksto priedai diviems BERMA serijos pakeliamų vartų valdikliams montuoti		<b>Cp</b> N733041 - <b>Ci</b> 2610891 <b>CA2C</b> Piederumi divu BERMA serijos motoru užstādīšanai (liektie elkoņi)



## Automation systems for garage doors

	<b>Cp N733042 - Ci 2610892</b> <b>CAS1</b> Tiesaus lanksto priedai vienam valdikliui Berma montuoti L = 1000 mm. Ispaniška versija		<b>Cp N733074 - Ci 2610896</b> <b>CAS1L</b> Tiesaus lanksto priedai vienam valdikliui Berma montuoti L = 1500 mm. Ispaniška versija
	<b>Cp N733048 - Ci 2610893</b> <b>CAS2</b> Tiesaus lanksto priedai dviems valdikliams Berma montuoti L = 1000 mm. Ispaniška versija		<b>Cp N733075 - Ci 2600787</b> <b>CAS2L</b> Tiesaus lanksto priedai dviems valdikliams Berma montuoti L = 1500 mm. Ispaniška versija

## REKOMENDUOJAMI PRIEDAI

	<b>Cp D113680 00002 - Ci 2600108</b> <b>ALPHA SD</b> Universalusis valdymo skydas su potenciometrais vienam ar dviems 230 V / 500 W vienos fazės valdikliams		<b>Cp N733020 - Ci 2601471</b> <b>SEB</b> Ąrėjā atbrīvošanas atslēga BERMA, FORB, IGEA LB un IGEA LB BT motoriem
	<b>Cp D114093 00002 - Ci 2607538</b> <b>RADIUS LED AC A R1</b> Mirksintis žibintas be integruotos antena varikliams su 230 V maitinimo šaltiniu.		<b>Cp D114094 00002 - Ci 2607540</b> <b>RADIUS LED AC A RO</b> Signalinis žibintas be integruotos antenos varikliams su maitinimo šaltiniu 230 V.
	<b>Cp P111782 - Ci 2601411</b> <b>COMPACTA A20-180</b> Šviesos jutiklių pora, reguliuojama 180° laipsnių. Atstumas 20 m. Maitinimo šaltinis 12–33 Vac / 15–35 Vdc		



Automation systems for garage doors

# Kas ir U-Link?

Tehnoloģija, kas nodrošina lielāku jaudu.

U-Link jeb Universal Link ir ekskluzīva Bft platforma, ko var izmantot progresīvo tehnoloģiju ekosistēmu izveidei. To var izmantot mājas piekļuves automatizācijā, lai sazinātos ar visām jebkādu zīmolu mājas piekļuves automatizācijas ierīcēm. Varēsiet ietaupīt laiku un viegli un bez bažām pārvaldīt visu nepieciešamo.

## Tā ir intuitīva

Viegli instalējama un lietojama.

## Tā ir mērogojama

Varat pievienot neierobežotu skaitu ierīču.

## Tā ir elastīga

Tehnoloģija ļauj izveidot starpsavienotu izstrādājumu grupas.

## Tā ir praktiska

Darbojas gan savienojumā ar internetu, gan bez tā.

## Tā ir funkcionāla

Tehnoloģijas iestatījumus var pārvaldīt attālināti, izmantojot īpaši paredzētas lietojumprogrammas.



## Automation systems for garage doors

# Viss vienā ekrānā: uzziniet vairāk par šo lielisko tehnoloģiju

Pasaulē pieejama ekskluzīva platforma, ko **var izmantot progresīvo tehnoloģiju ekosistēmu izveidei** un kas piedāvā dažādām jomām paredzētu plašu risinājumu klāstu.

Šī īpašumtiesību platforma, kas ir Bft izstrādājumu galvenā atslēga, pateicoties B-EBA kartēm un Clonix U-Link uztvērējam, ir lieliski piemērota, lai ikvienam protokolam vai izstrādājumam nodrošinātu piekļuves automatizāciju (tostarp Bft izstrādājumiem, vienumiem, kas nav Bft vienumi, un vecāku versiju vienumiem), un to var izmantot dažādās jomās. Tas nozīmē, ka ikvienu ierīci var padarīt par viedierīci un izveidot tās starpsavienojumu ar citām sistēmām, izmantojot universālu valodu.



### U-Control HOME

Ar lietojumprogrammu U-Control HOME varat atvērt mājas vārtus un attālināti vadīt Bft automatizācijas, izmantojot viedtālruni. iOS versiju var izmantot, lai automātiski atvērtu automatizāciju, kad jūs esat tuvu mājām.

### U-Base 2



Programmatūras pakotne, kas paredzēta vieglai un ērtai instalēšanai, apkopes veikšanai un kļūmju noteikšanai U-Link saderīgajos operatoros.

### U-SDK



U-SDK ir lietojumprogramma, kas ļauj izveidot saderīgas Bft automatizācijas un tās viegli integrēt ar BMS tīklu.



Clonix U-Link  
Savienojiet ar U-Link sistēmām neoriģinālo U-Link un neoriģinālos Bft izstrādājumus.

Vai ar U-Link var savienot tādu operatorus, kas nav oriģinālie U-Link Bft operatori, kā arī citu zīmolu izstrādājumus? Jā, šo iespēju nodrošina Clonix uztvērēji. Piederumi ar nelierobežotu pieņemšanu.



B-EBA  
Tieša saite uz jūsu operatoriem.

B-EBA izvērsmes plātes sniedz iespēju savienot ar Bft operatoru un Clonix uztvērēju tādas ārējās ierīces kā PC datorus, viedtālrunus un planšetdatorus, kā arī U-Link tīklā savienot vairākus Bft izstrādājumus. Šie pieredumi veido integrāciju ar U-Link tehnoloģiju un ar Bluetooth, Wifi, Z-Wave un TCP/IP, protokoliem, kā arī ar RS485 sērijas saskarni. Šī ierīce ar starpsavienojamību demonstrē, kas patiesībā ir Bft.

