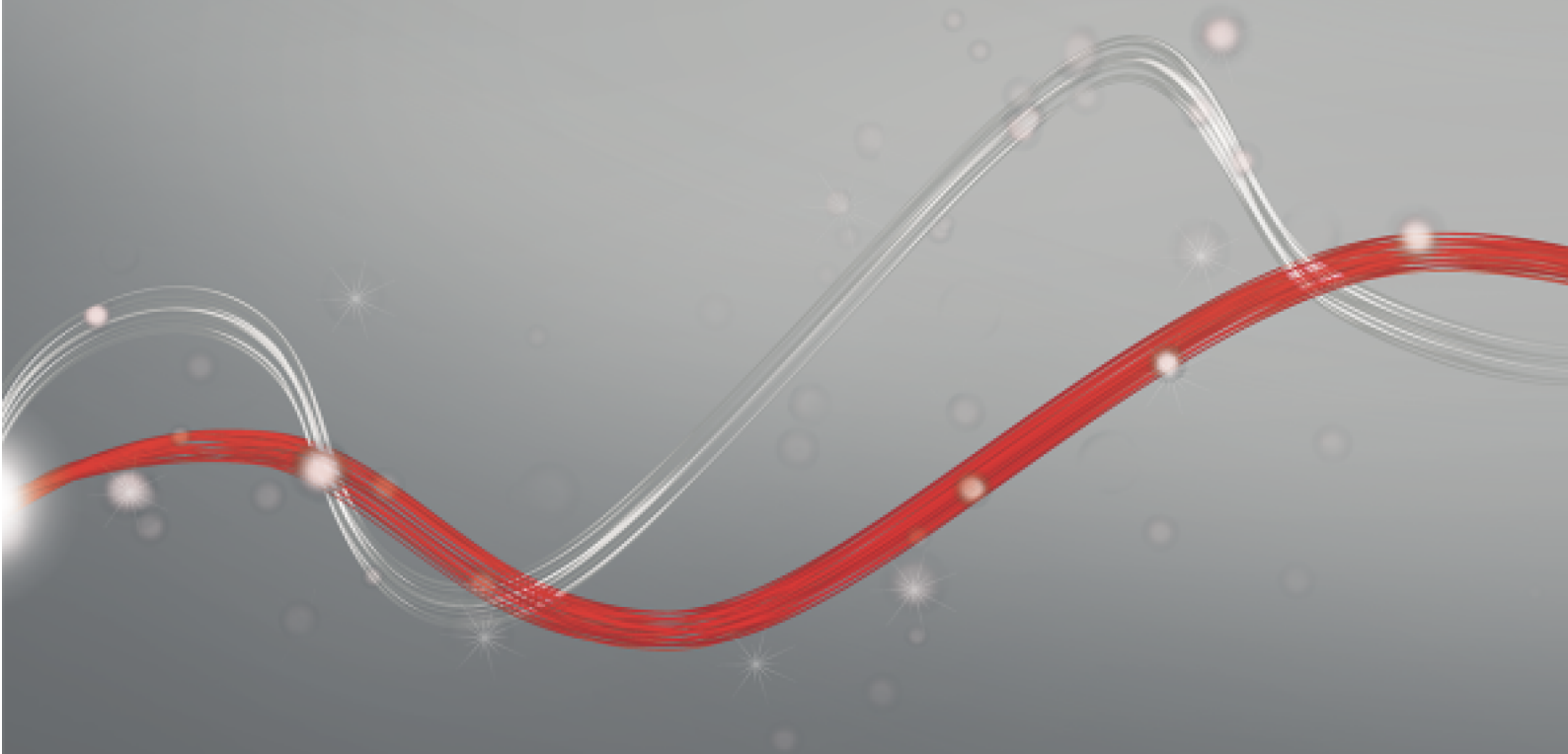




Be ahead



# QUADRO VARCO

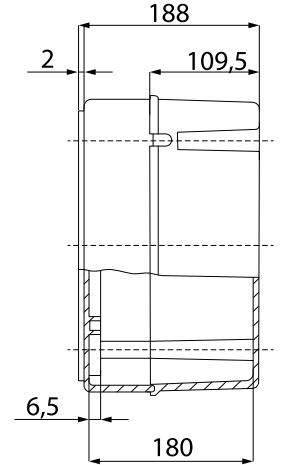
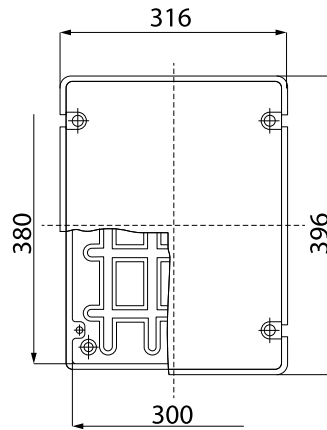
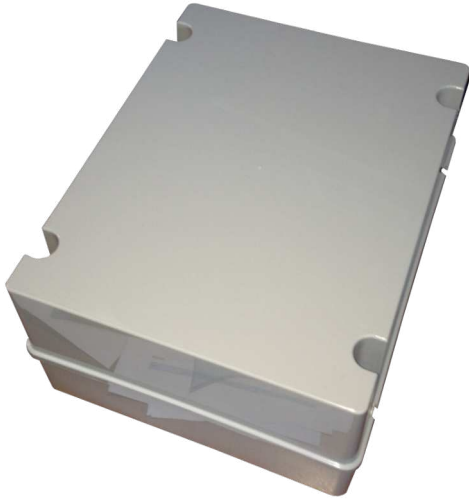




# QUADRO VARCO



## ESPAS 30 ULTRA



„Quadro Varco“ yra produktas, skaičiuojantis įvažiavimą ir išvažiavimą iš visos stovėjimo aikštelės sričių.  
Su stovėjimo aikštelės programinės įrangos valdymu galima nustatyti kardo veikimo būdą.  
Įrenginys gali valdyti iki 2 vartų



## ESPAS 30 ULTRA

## QUADRO VARCO

| Kodas    | CI      | Pavadinimas  | Apraksts  |
|----------|---------|--------------|---|
| FP208002 | 2606020 | QUADRO VARCO | „Quadro Varco“ yra produktas, skaičiuojantis įvažiavimą ir išvažiavimą iš visos stovėjimo aikštelės sričių. |

| QUADRO VARCO             |                         |
|--------------------------|-------------------------|
| Maitinimo įtampa         | 230 VAC ±10%, 50Hz-60Hz |
| Maks. energijos sąnaudos | 70 W                    |
| Veikimo temperatūra      | -10 ÷ 50 °C             |
| Dydžiai                  | 316 x 396 x 188 mm      |
| Standartinė ryšio sąsaja | RS485                   |
| Apsaugos klasė           | IP57                    |

## REKOMENDUOJAMI PRIEDAI

|   |   |
|---|---|
|  <p><b>Cp D110945 - Ci 2607227</b><br/><b>MAGNETIC LOOP 5MT</b></p> <p>Itin jautri magnetinė kilpa su laidynu (10 m aukščio x 5 m kilpa)</p>  |  <p><b>Cp D141784 - Ci 2607232</b><br/><b>MAGNETIC LOOP 8MT</b></p> <p>Itin jautri magnetinė kilpa su laidynu (10 m aukščio x 8 m kilpa)</p>   |
|  <p><b>Cp D113999 - Ci 2605754</b><br/><b>LOOP DETECTOR LITE</b></p> <p>2 kanalų kilpinis detektorius, 24 VDC, iki 4 dažnių uždarytų kilpų instaliacijoms, reguliuojamas jautrumas, sustiprinimas jautrumo padidinimui.</p>   |  <p><b>Cp D113948 - Ci 2605737</b><br/><b>LOOP DETECTOR PRO</b></p> <p>2 kanalų kilpinis detektorius, 24 VDC/AC, iki 4 dažnių uždarytų kilpų instaliacijoms, reguliuojamas jautrumas, sustiprinimas jautrumo padidinimui. Krypties aptikimas.</p>  |
|  <p><b>Cp 394080 - Ci 2607023</b><br/><b>PRESENCE AND SAFETY DETECTOR - LASER LOOPS</b></p> <p>Lazerinis buvimo ir apsauginis jutiklis. Jis naudojamas kaip alternatyva magnetinėms kilpoms. Su viena įvestimi ir dviem relijų išvestimis. Maksimalus aptikimo diapazonas: 9,9 m x 9,9 m. 10-35 VDC maitinimo šaltinis.</p> |  <p><b>Cp 394073 - Ci 2604478</b><br/><b>LASER SAFETY SENSOR</b></p> <p>Lazerinis apsauginis jutiklis. Jis naudojamas drauge su magnetinėmis kilpomis, kad suteiktų papildomą apsauginę priemonę (pvz., pėstiesiems). Su dviem relijų išvestimis. Maksimalus aptikimo diapazonas: 5 m x 5 m. 10-35 VDC maitinimo šaltinis.</p> |
|  <p><b>Cp 394071 - Ci 2604477</b><br/><b>LBA FIXING BRACKET</b></p> <p>Tvirtinimo laikiklis, skirtas LAZERIO DETEKTORIUI prie lubų, stulpo ar kitos vietos tvirtinti.</p>   |  <p><b>Cp 394075 - Ci 2607020</b><br/><b>LASER DETECTOR REMOTE CONTROL</b></p> <p>Nuotolinis lazerinio apsauginio jutiklio ir lazerinio buvimo ir apsauginio jutiklio nustatymų keitimas.</p>  |



INFORMATION REGARDING THE PROTECTION OF THE INDUSTRIAL AND INTELLECTUAL PROPERTY RIGHTS OF BFT. BFT S.p.A. protects its industrial property by depositing trademarks, patents, models and designs. The intellectual property of BFT S.p.A. is protected by copyright law. BFT S.p.A. also protects its know-how by taking measures to protect the technical and commercial information inherent in its company and products. All the products in this catalogue are ORIGINAL BFT MODELS and only BFT S.p.A. is authorised to produce them and market them anywhere in the world. All the commercial names in this catalogue are owned by BFT S.p.A., and only BFT S.p.A. is authorised to use them in relation to the corresponding merchandise category. FALSIFIERS WILL BE PROCEEDED AGAINST IN ACCORDANCE WITH BOTH CIVIL AND CRIMINAL LAW. THESE CONDITIONS NOT ONLY GUARANTEE THE INTELLECTUAL PROPERTY RIGHTS OF BFT, BUT ALSO PROTECT CUSTOMERS BY GUARANTEEING THAT THE PRODUCTS THEY ARE PURCHASING ARE ORIGINAL BFT PRODUCTS RESULTING FROM STUDIES AND DESIGNS WITHIN THE BFT COMPANY.