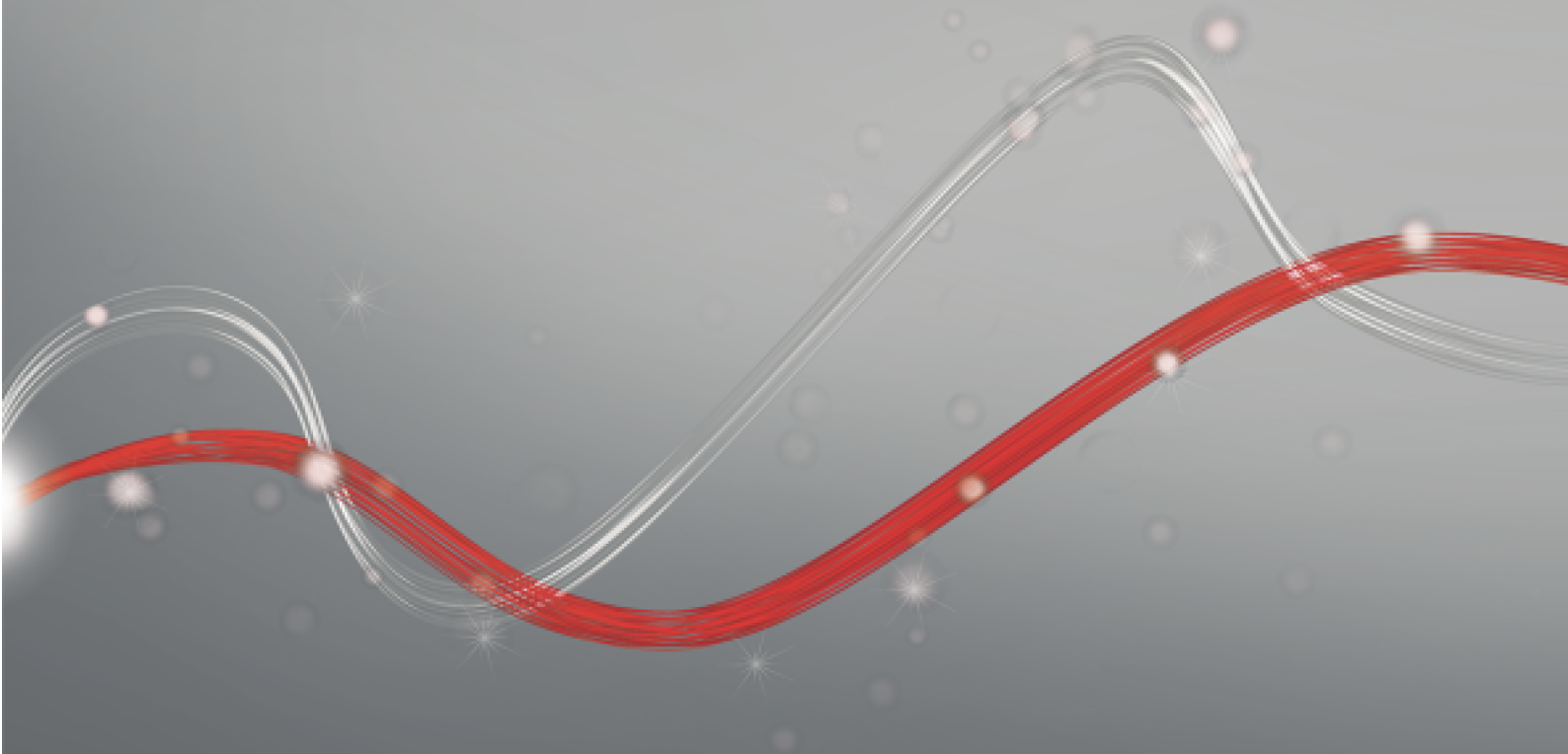




Be ahead



QUADRO ESPAS 30





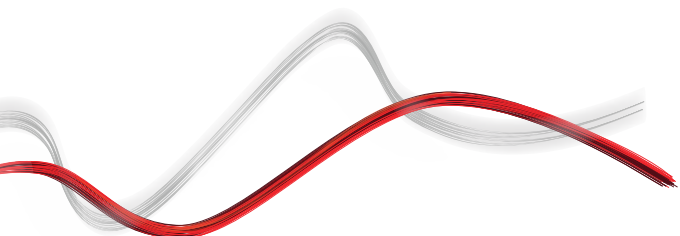
QUADRO ESPAS 30



ESPAS 30 ULTRA



„Quadro Espas 30“ gali valdyti bekontaktės korteles pačioje eismo justojų arba prie POS įrenginyje veikia laidiniame tinkle, kaip komponentas tarp kitų elementų ir sistemos. Jos pagrindinė funkcija valdyti įvažiavimo ir išvažiavimo stotelę





ESPAS 30 ULTRA

QUADRO ESPAS 30

Kodas	Ci	Pavadinimas	Apraksts
P208005E N-B	2612641	QUADRO ESPAS 30 EN	„Quadro Espas 30“ galima įrengti pačioje eismo justoje arba prie POS. Ji veikia susieta su visų elementų stovėjimo aikštelės sistemos tinklu. Įtrauktos visos funkcijos, reikalingos įvažiavimui ir išvažiavimui valdyti. Jas sudaro: valdymo plokštė su ekranu ir programavimo vairalazde, RS485 sąsaja, kilpų jutiklis. Atvirai erdvei galima rinktis versiją E su IP66 spintele (UV spinduliams atsparus stiklo pluoštas ir rakinamas užraktas).
P208005E A-B	2612640	QUADRO ESPAS 30 EA	„Quadro Espas 30“ su RFID 125 kHz. Ją galima įrengti pačioje eismo justoje arba prie POS. Ji veikia susieta su visų elementų stovėjimo aikštelės sistemos tinklu. Įtrauktos visos funkcijos, reikalingos įvažiavimui ir išvažiavimui valdyti. Jas sudaro: valdymo plokštė su ekranu ir programavimo vairalazde, RS485 sąsaja, kilpų jutiklis. Atvirai erdvei galima rinktis versiją E su IP66 spintele (UV spinduliams atsparus stiklo pluoštas ir rakinamas užraktas).
P208005IN -B	2606061	QUADRO ESPAS 30 IN	„Quadro Espas 30“ galima įrengti pačioje eismo justoje arba prie POS. Ji veikia susieta su visų elementų stovėjimo aikštelės sistemos tinklu. Įtrauktos visos funkcijos, reikalingos įvažiavimui ir išvažiavimui valdyti. Jas sudaro: valdymo plokštė su ekranu ir programavimo vairalazde, RS485 sąsaja, kilpų jutiklis. IP56 versija montavimui namuose (I).
P208005IA -B	2612642	QUADRO ESPAS 30 IA	„Quadro Espas 30“ su RFID 125 kHz. Ją galima įrengti pačioje eismo justoje arba prie POS. Ji veikia susieta su visų elementų stovėjimo aikštelės sistemos tinklu. Įtrauktos visos funkcijos, reikalingos įvažiavimui ir išvažiavimui valdyti. Jas sudaro: valdymo plokštė su ekranu ir programavimo vairalazde, RS485 sąsaja, kilpų jutiklis. IP56 versija montavimui namuose (I).

	QUADRO ESPAS 30 EN	QUADRO ESPAS 30 EA	QUADRO ESPAS 30 IN	QUADRO ESPAS 30 IA
Maks. energijos sąnaudos	70 W	70 W	70 W	70 W
Veikimo temperatūra	-10 ÷ 50 °C	-10 ÷ 50 °C	-10 ÷ 50 °C	-10 ÷ 50 °C
Dydžiai	392 x 420 x 180 mm	392 x 420 x 180 mm	316 x 396 x 188 mm	316 x 396 x 188 mm
Standartinė ryšio sąsaja	RS485	RS485	RS485	RS485
Maitinimo įtampa	230 VAC ±10%, 50Hz-60Hz	230 VAC ±10%, 50Hz-60Hz	230 VAC ±10%, 50Hz-60Hz	230 VAC ±10%, 50Hz-60Hz
RFID kortelių skaitytuvas		●		●

REKOMENDUOJAMI PRIEDAI

	Cp D110945 - Ci 2607227 MAGNETIC LOOP 5MT Itin jautri magnetinė kilpa su laidynu (10 m aukščio x 5 m kilpa)		Cp D141784 - Ci 2607232 MAGNETIC LOOP 8MT Itin jautri magnetinė kilpa su laidynu (10 m aukščio x 8 m kilpa)
	Cp D113999 - Ci 2605754 LOOP DETECTOR LITE 2 kanalų kilpinis detektorius, 24 VDC, iki 4 dažnių uždary kilpų instaliacijoms, reguliuojamas jautrumas, sustiprinimas jautrumo padidinimui.		Cp D113948 - Ci 2605737 LOOP DETECTOR PRO 2 kanalų kilpinis detektorius, 24 VDC/AC, iki 4 dažnių uždary kilpų instaliacijoms, reguliuojamas jautrumas, sustiprinimas jautrumo padidinimui. Krypties aptikimas.
	Cp 394080 - Ci 2607023 PRESENCE AND SAFETY DETECTOR - LASER LOOPS Lazerinis buvimo ir apsauginis jutiklis. Jis naudojamas kaip alternatyva magnetinėms kilpoms. Su viena įvestimi ir dviem relių išvestimis. Maksimalus aptikimo diapazonas: 9,9 m x 9,9 m. 10–35 VDC maitinimo šaltinis.		Cp 394073 - Ci 2604478 LASER SAFETY SENSOR Lazerinis apsauginis jutiklis. Jis naudojamas drauge su magnetinėmis kilpomis, kad suteiktų papildomą apsauginę priemonę (pvz., pėstiesiems). Su dviem relių išvestimis. Maksimalus aptikimo diapazonas: 5 m x 5 m. 10–35 VDC maitinimo šaltinis.



ESPAS 30 ULTRA

REKOMENDUOJAMI PRIEDAI

	Cp 394071 - Ci 2604477 LBA FIXING BRACKET Tvirtinimo laikiklis, skirtas LAZERIO DETEKTORIUI prie lubų, stulpo ar kitos vietos tvirtinti.		Cp 394075 - Ci 2607020 LASER DETECTOR REMOTE CONTROL Nuotolinis lazerinio apsauginio jutiklio ir lazerinio buvimo ir apsauginio jutiklio nustatymų keitimas.
	Cp P800138 - Ci 2606835 KIT DENEK TO DENEK Papildoma plokštė ryšiui tarp dviejų stočių, naudojant „Dviejų krypčių“ ir „Dvigubo aukščio“ konfigūraciją. Tik sistemai 30.		Cp P800137 - Ci 2606776 KIT INTERLOCK FOR PARKING Rinkinys blokavimo funkcijai valdyti (stotelei tarp dviejų užkardų), tinka eilių susidarymo prie vartų prevencijai arba taikant itin griežtus saugos reikalavimus. Naudojamas, kai reikalingas trečiosios kilpos valdymas (pvz., motociklams). Su kilpų jutikliu antrojo užkardo apsauginei kilpai ir gnybtų rinkiniu, skirtu prijungti komandoms prie antrojo užkardo.
	Cp P800132 - Ci 2606775 485-TCP/IP CONVERTER KIT Įrenginys suteikia galimybę įterpti į laidinį TCP/IP įrenginių tinklą, naudojant RS-485 nuosekliąją sąsają. Sprendimas naudojamas atvejais, kai būtina perduoti nuoseklius duomenis, pvz., jau sukurtu vietiniu tinklu.		



INFORMATION REGARDING THE PROTECTION OF THE INDUSTRIAL AND INTELLECTUAL PROPERTY RIGHTS OF BFT. BFT S.p.A. protects its industrial property by depositing trademarks, patents, models and designs. The intellectual property of BFT S.p.A. is protected by copyright law. BFT S.p.A. also protects its know-how by taking measures to protect the technical and commercial information inherent in its company and products. All the products in this catalogue are ORIGINAL BFT MODELS and only BFT S.p.A. is authorised to produce them and market them anywhere in the world. All the commercial names in this catalogue are owned by BFT S.p.A., and only BFT S.p.A. is authorised to use them in relation to the corresponding merchandise category. FALSIFIERS WILL BE PROCEEDED AGAINST IN ACCORDANCE WITH BOTH CIVIL AND CRIMINAL LAW. THESE CONDITIONS NOT ONLY GUARANTEE THE INTELLECTUAL PROPERTY RIGHTS OF BFT, BUT ALSO PROTECT CUSTOMERS BY GUARANTEEING THAT THE PRODUCTS THEY ARE PURCHASING ARE ORIGINAL BFT PRODUCTS RESULTING FROM STUDIES AND DESIGNS WITHIN THE BFT COMPANY.