



Be ahead

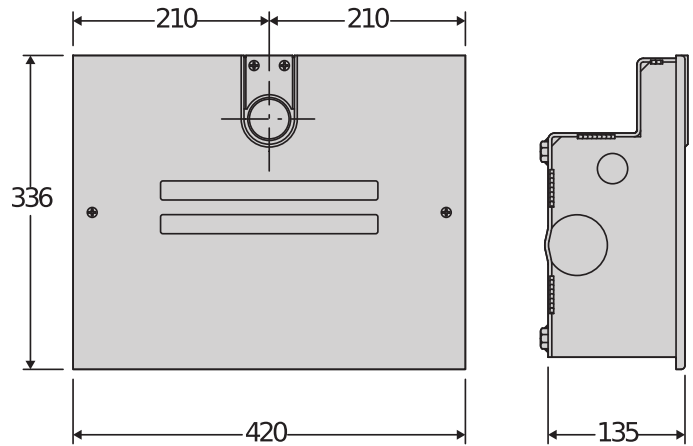


ELI AC A





Electromechanical automation systems for swing gates



Visas asortimentas grindinyje montuojamų nekeičiamos krypties elektromechaninių valdiklių iki 4 m ilgio varstomiems vartams su 230 V varikliais. Integruoti mechaniniai stabdžiai atidarymui ir uždarymui, kurie padeda sumontuoti paprasčiau, nes nebereikia fizinių stabdžių. Magnetinių ribotuvo jungiklių sistema (pasirinktinė), užtikrina didžiausią ilgalaikį tikslumo lygį ir patikimumą bet kokiomis oro sąlygomis. VELOCE versija greičiau atsidaro ir užsidaro.



Electromechanical automation systems for swing gates



Ypač greiti AC35 varikliai: didžiausias patogumas. Greitas atidarymas idealiai tinka vietoms, kuriose svarbu užtikrinti trumpą laukimo laiką, kad būtų galima greitai išvažiuoti iš intensyvaus eismo arba pavojingų kelių. Greitas uždarymas gali padėti pagerinti saugumą ir apsaugoti patalpas nuo įsibrovėlių.



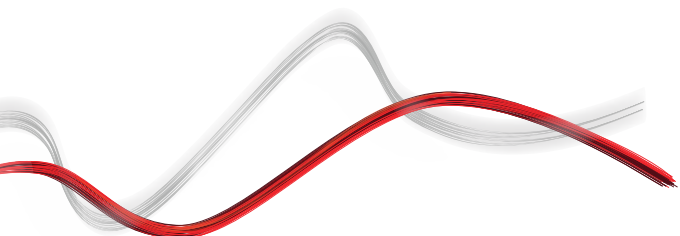
Nauja pagalbiniė svirtis: greičiau veikiantis ir saugesnis priedas prie pagrindinio veleno patikimesniam montavimui!



Nauja XECARB® karūna (galima modeliams AC a 40, BT A 40): iš labai atsparaus termoplastiko kompozito, plačiai naudojamo sporte ir aviacijoje, todėl galima naudoti su sunkesniais ilgesnio tarnavimo laiko vartais.



Integruoti mechaniniai stabdžiai: naudojami atidarymui ir uždarymui ir užtikrina paprastesnį montavimą, nes nebereikia fizinių stabdžių.





Electromechanical automation systems for swing gates

ELI AC A

Kodas	Ci	Pavadinimas	Apraksts
P930131 00002	2601464	ELI VELOCE AC A35	230 V elektromechaninis žemėje montuojamas valdiklis atveriamiesiems vartams, sveriantiems iki 500 kg ir ne ilgesniems nei 3,5 m. Magnetiniai ribotuvo jungikliai – pasirinktinai
P930132 00002	2601473	ELI AC A40	Po žeme įrengiamas elektromechaninis valdiklis 230 V iki 4 m ilgio varstomiems vartams. Magnetiniai ribotuvo jungikliai – pasirinktinai

RIGEL 6 220-230V 50/60HZ: Universalusis valdymo skydas su ekranu vienam ar dviems 230 V – 600 + 600 W valdikliams



Cp D113833 00002 - Ci 2600589 - RIGEL 6 220-230V 50/60HZ - Ieteicams



- Universalusis valdymo skydas su ekranu vienam ar dviems 230 V – 600 + 600 W valdikliams
- Taikymas: Universalus valdymo skydas vienam arba dviem valdikliams
- Plokštės maitinimas: viena 230 V fazė
- Valdiklio maitinimo šaltinis: 230 V vienfazis 600+600 W
- Pagrindinės savybės: nuimami gnybtų blokai, programavimo ir diagnostikos ypatybė su ekranu, įtaisyti dviejų kanalų imtuvai, prijungimo jungtis papildomam imtuvui, elektrinė sklęstis arba magnetinio užrakto jungtis, elektroninis sukimo momento ribotuvas, elektroninis sulėtinimas atidarant ir uždarant, atskiri galinio jungiklio įvadai kiekvienam varikliui, eismo šviesų valdymo galimybė ir hidraulinio valdiklio išankstinis pašildymas su SSR5 plokšte
- Pagrindinės funkcijos: automatinis užsidarymas, atskiri variklių veikimo laikai, uždarytas užsirakina, hidraulinis smūgis, 2/3/4 veiksmų logika, dalinis atidarymas, greitasis uždarymas, atskiras atidarymas ir uždarymas
- Suderinamumas: RIGEL 5 - RIGEL 4 - RIGEL 3 - RIGEL N

	ELI VELOCE AC A35	ELI AC A40
Variklio įtampa	230 V	230 V
Suderinamas valdymo modulis	RIGEL6, ALENA SW2	RIGEL6, ALENA SW2
Maks. durų / vartų sparno plotis	3,5 m	4 m
Maks. ilgio vartų skydas be elektroninio užrakto	2 m	2,5 m
Maks. variklio sukimo momentas	200 Nm	350 Nm
Maks. atidarymo ciklai per valandą	40	20
Maksimalus kampas	120 °	120 °
Greitis	2,5 Rpm	1,45 Rpm
Atidarymo laikas iki 90°	11 col. (be sulėtėjimo)	13 col. (be sulėtėjimo)
Standartinis ribotuvo jungiklis	N/A	N/A
Pasirinktinis ribotuvo jungiklis	Magnetinis	Magnetinis
Mechaninės atdures	OP+CL	OP+CL
Atlaisvinimas	Svira vai svira ar personalizētu atslėgu	Svira vai svira ar personalizētu atslėgu
Reakcija į susidūrimą	Elektroninė sankaba (su valdymo skydu)	Elektroninė sankaba (su valdymo skydu)
Apsaugos klasė	IP67	IP67
Aplinkos sąlygos	-20 ÷ 55 °C	-20 ÷ 55 °C



Electromechanical automation systems for swing gates

	Cp N733397 - Ci 2600789 BT CF 120 E Pamato dėžutė svertams ELI AC A, ELI BT A. Be atleidimo mechanizmo		Cp N733398 - Ci 2600091 BT CF 120 E INOX Plieninė pamato dėžutė svertams ELI AC A, ELI BT A. Su atleidimo mechanizmu
	Cp N733993 - Ci 2603381 BT CF-120E PLUS Sustiprinta pamato dėžutė sunkiems ar intensyviai naudojamiems vartams. Pridedamos ELI AC A, ELI BT A svirtys. Rankinio atleidimo mechanizmas nepridedamas.		new Cp N733994 - Ci 2603382 BT CF-120E PLUS STAINLESS STEEL Sustiprinta nerūdijančiojo plieno pamato dėžutė sunkiems ar intensyviai naudojamiems vartams. Pridedamos ELI AC A, ELI BT A svirtys. Rankinio atleidimo mechanizmas nepridedamas.
	Cp N733392 - Ci 2600478 SCC ELI AC A, ELI BT A un SUB BT atbrivošana ar sviras atslėgu.		Cp N733502 - Ci 2610959 SCP ELI AC A, ELI BT A un SUB BT personalizēta atbrivošanas atslēga.

REKOMENDUOJAMI PRIEDAI

	Cp N733304 - Ci 2600236 E180 Accessory for opening to 180° for ELI AC A40, ELI BT A40 operator		Cp N733951 - Ci 2601457 FCE Magnetiniai ribotuvo jungikliai BT ir AC modeliams.
	Cp P111782 - Ci 2601411 COMPACTA A20-180 Šviesos jutiklių pora, reguliuojama 180° laipsnių. Atstumas 20 m. Maitinimo šaltinis 12–33 Vac / 15–35 Vdc		Cp R400009 - Ci 2611783 KIT COMPACTA - PHP Rankinys su 522 mm aukščio aliuminio stulpelių pora šviesos elementams ir pora „Compacta A20-180“ šviesos elementų, reguliuojamų 180° horizontaliai, atstumas 20 m, maitinimo šaltinis 12–33 Vac / 15–35 Vdc
	Cp D114094 00002 - Ci 2607540 RADIUS LED AC A R0 Signalinis žibintas be integruotos antenos varikliams su maitinimo šaltiniu 230 V.		Cp D114093 00002 - Ci 2607538 RADIUS LED AC A R1 Mirksintis žibintas be integruotos antena varikliams su 230 V maitinimo šaltiniu.
	new Cp P123032 00001 - Ci 2613516 EBP AC A 230V 50/60HZ 230V vertikalus elektrinis užraktas.		new Cp P123032 00002 - Ci 2613517 EBP AC A 120V 50/60Hz 120V vertikalus elektrinis užraktas.



Electromechanical automation systems for swing gates

Kas ir U-Link?

Tehnoloģija, kas nodrošina lielāku jaudu.

U-Link jeb Universal Link ir ekskluzīva Bft platforma, ko var izmantot progresīvo tehnoloģiju ekosistēmu izveidei. To var izmantot mājas piekļuves automatizācijā, lai sazinātos ar visām jebkādu zīmolu mājas piekļuves automatizācijas ierīcēm. Varēsiet ietaupīt laiku un viegli un bez bažām pārvaldīt visu nepieciešamo.

Tā ir intuitīva

Viegli instalējama un lietojama.

Tā ir mērogojama

Varat pievienot neierobežotu skaitu ierīču.

Tā ir elastīga

Tehnoloģija ļauj izveidot starpsavienotu izstrādājumu grupas.

Tā ir praktiska

Darbojas gan savienojumā ar internetu, gan bez tā.

Tā ir funkcionāla

Tehnoloģijas iestatījumus var pārvaldīt attālināti, izmantojot īpaši paredzētas lietojumprogrammas.



Electromechanical automation systems for swing gates

Viss vienā ekrānā: uzziniet vairāk par šo lielisko tehnoloģiju

Pasaulē pieejama ekskluzīva platforma, ko var izmantot progresīvo tehnoloģiju ekosistēmu izveidei un kas piedāvā dažādām jomām paredzētu plašu risinājumu klāstu.

Šī īpašumtiesību platforma, kas ir Bft izstrādājumu galvenā atslēga, pateicoties B-EBA kartēm un Clonix U-Link uztvērējam, ir lieliski piemērota, lai ikvienam protokolam vai izstrādājumam nodrošinātu piekļuves automatizāciju (tostarp Bft izstrādājumiem, vienumiem, kas nav Bft vienumi, un vecāku versiju vienumiem), un to var izmantot dažādās jomās. Tas nozīmē, ka ikvienu ierīci var padarīt par viedierīci un izveidot tās starpsavienojumu ar citām sistēmām, izmantojot universālu valodu.



U-Control HOME

Ar lietojumprogrammu U-Control HOME varat atvērt mājas vārtus un attālināti vadīt Bft automatizācijas, izmantojot viedtālruni. iOS versiju var izmantot, lai automātiski atvērtu automatizāciju, kad jūs esat tuvu mājām.

U-Base 2



Programmatūras pakotne, kas paredzēta vieglai un ērtai instalēšanai, apkopes veikšanai un kļūmju noteikšanai U-Link saderīgajos operatoros.

U-SDK



U-SDK ir lietojumprogramma, kas ļauj izveidot saderīgas Bft automatizācijas un tās viegli integrēt ar BMS tīklu.



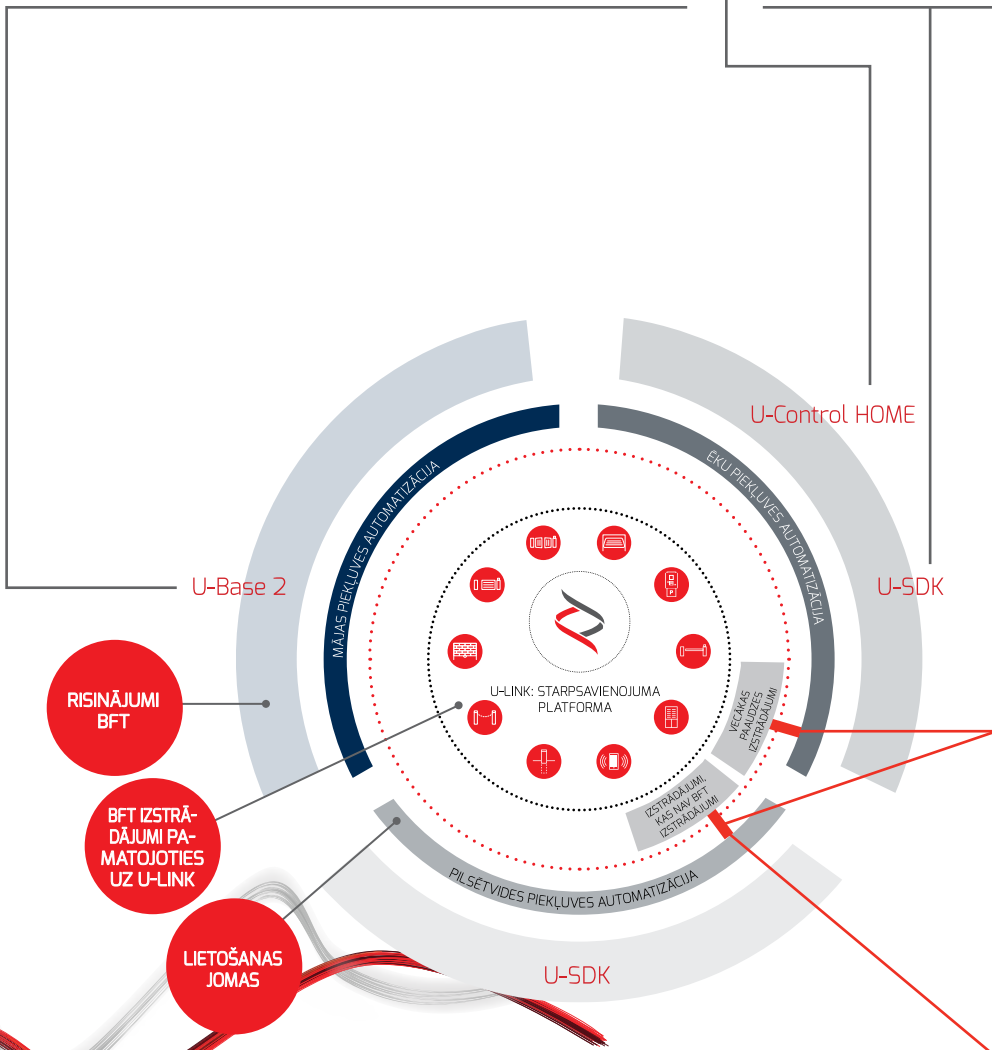
Clonix U-Link
Savienojiet ar U-Link sistēmām neoriģinālo U-Link un neoriģinālos Bft izstrādājumus.

Vai ar U-Link var savienot tādus operatorus, kas nav oriģinālie U-Link Bft operatori, kā arī citu zīmolu izstrādājumus? Jā, šo iespēju nodrošina Clonix uztvērēji. Piederumi ar nelierobežotu pieņemšanu.



B-EBA
Tieša saite uz jūsu operatoriem.

B-EBA izvērsmes plātes sniedz iespēju savienot ar Bft operatoru un Clonix uztvērēju tādas ārējās ierīces kā PC datorus, viedtālrunus un planšetdatorus, kā arī U-Link tīklā savienot vairākus Bft izstrādājumus. Šie piederumi veido integrāciju ar U-Link tehnoloģiju un ar Bluetooth, Wifi, Z-Wave un TCP/IP, protokoliem, kā arī ar RS485 sērijas saskarni. Šī ierīce ar starpsavienojamību demonstrē, kas patiesībā ir Bft.





INFORMATION REGARDING THE PROTECTION OF THE INDUSTRIAL AND INTELLECTUAL PROPERTY RIGHTS OF BFT. BFT S.p.A. protects its industrial property by depositing trademarks, patents, models and designs. The intellectual property of BFT S.p.A. is protected by copyright law. BFT S.p.A. also protects its know-how by taking measures to protect the technical and commercial information inherent in its company and products. All the products in this catalogue are ORIGINAL BFT MODELS and only BFT S.p.A. is authorised to produce them and market them anywhere in the world. All the commercial names in this catalogue are owned by BFT S.p.A., and only BFT S.p.A. is authorised to use them in relation to the corresponding merchandise category. **FALSIFIERS WILL BE PROCEEDED AGAINST IN ACCORDANCE WITH BOTH CIVIL AND CRIMINAL LAW. THESE CONDITIONS NOT ONLY GUARANTEE THE INTELLECTUAL PROPERTY RIGHTS OF BFT, BUT ALSO PROTECT CUSTOMERS BY GUARANTEEING THAT THE PRODUCTS THEY ARE PURCHASING ARE ORIGINAL BFT PRODUCTS RESULTING FROM STUDIES AND DESIGNS WITHIN THE BFT COMPANY.**