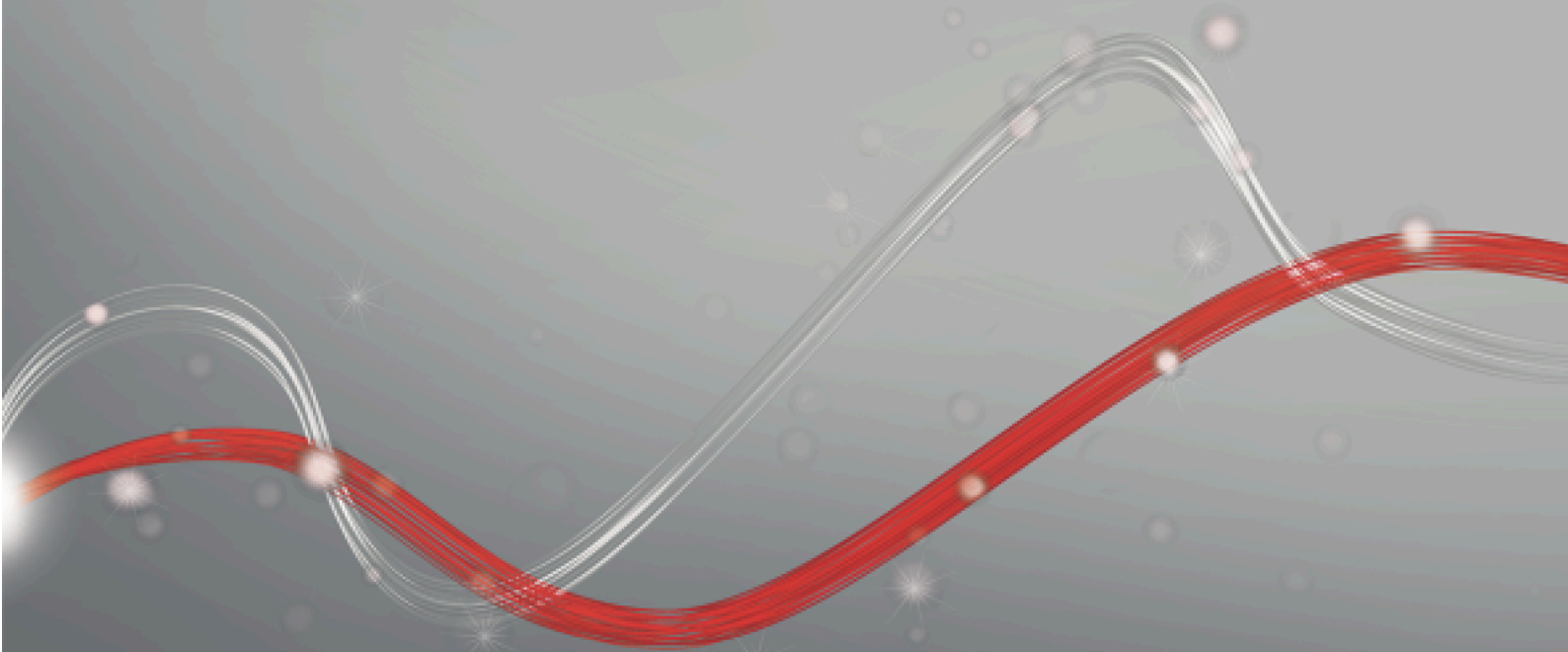




Be ahead



NEA





Parking management systems



NEA yra didelės raiškos ANPR. Ji galima integruoti laidinėje stovėjimo aikštelių sistemoje, kad naudotojo patirtis būtų kuo sklandesnė. Šis įrenginys suteikia naudotojams, kurių registracijos numeris įtrauktas į duomenų bazę, įvažiuoti / išvažiuoti iš stovėjimo aikštelės, nesustojant prie vartų. Kamerą reikia montuoti arti įvažiavimo / išvažiavimo stotelių, kad ji suteiktų galimybę naudotojams, kurių registracijos numeriai yra įvesti į duomenų bazę, įvažiuoti / išvažiuoti iš stovėjimo aikštelės, nesustojant prie stotelių.



Parking management systems

NEA

Kodas	Pavadinimas	Apraksts
P975094	NEA LITE	„NEA Lite“ yra ANPR, kurį galima integruoti nedidelio eismo srauto laidinėje stovėjimo aikštelių sistemoje sklandžiai patirčiai. Šis įrenginys suteikia naudotojams, kurių registracijos numeris įtrauktas į duomenų bazę, įvažiuoti / išvažiuoti iš stovėjimo aikštelės, nesustojant prie vartų.
139088	NEA PLUS HD	„NEA Plus“ yra didelės raiškos ANPR. Ji galima integruoti laidinėje stovėjimo aikštelių sistemoje, kad naudotojo patirtis būtų kuo sklandesnė. Šis įrenginys suteikia naudotojams, kurių registracijos numeris įtrauktas į duomenų bazę, įvažiuoti / išvažiuoti iš stovėjimo aikštelės, nesustojant prie vartų.
139099	NEA PLUS HD COLOR	„NEA Plus Color“ yra didelės raiškos ANPR. Ji galima integruoti laidinėje stovėjimo aikštelių sistemoje, kad naudotojo patirtis būtų kuo sklandesnė. Šis įrenginys suteikia naudotojams, kurių registracijos numeris įtrauktas į duomenų bazę, įvažiuoti / išvažiuoti iš stovėjimo aikštelės, nesustojant prie vartų.

	NEA LITE	NEA PLUS HD	NEA PLUS HD COLOR
Maitinimo įtampa	PoE, 12 Vdc	PoE, 24 Vdc	PoE, 24 Vdc
Svars	1,90	1,50	1,50
Veikimo drėgmė	10–90 % nesikondensuojanti	10–90 % nesikondensuojanti	10–90 % nesikondensuojanti
Veikimo temperatūra	-30 ÷ 65 °C	-40 ÷ 55 °C	-40 ÷ 55 °C
Įvesties galia	12 W	13 W	13 W
Dydžiai	124 x 108 x 296,5 mm	178 x 90 x 133 mm	178 x 90 x 133 mm
ANPR atstumas	3 ÷ 8 m	3 ÷ 8 m	3 ÷ 8 m
Skaitmeninė I/O	2 įvažiavimo – 1 išvažiavimo	2 optiškai izoliuotos įvestys – 2 relijų išvestys	2 optiškai izoliuotos įvestys – 2 relijų išvestys
Fokusavimo pločio diapazonas	1 eismo juosta	1 eismo juosta	1 eismo juosta
Objektyvo tipas	Automatinis objektyvas su varikliu	CS tvirtinimas	CS tvirtinimas

REKOMENDUOJAMI PRIEDAI

	Cp D114176 - Ci 2606010 KIT NEA LITE POLE MOUNTING		Cp P975093 - Ci 2606791 KIT POWER SUPPLY NEA LITE / TUVA LITE
	„Nea Lite“ kameros tvirtinimo prie stulpo rinkinys.		NEA LITE / TUVA LITE maitinimo šaltinio rinkinys: sujungimo dėžutė IP 56 ir PG, maitinimo šaltinis 12 VDC, tvirtinimas prie DIN bėgelio



INFORMATION REGARDING THE PROTECTION OF THE INDUSTRIAL AND INTELLECTUAL PROPERTY RIGHTS OF BFT. BFT S.p.A. protects its industrial property by depositing trademarks, patents, models and designs. The intellectual property of BFT S.p.A. is protected by copyright law. BFT S.p.A. also protects its know-how by taking measures to protect the technical and commercial information inherent in its company and products. All the products in this catalogue are ORIGINAL BFT MODELS and only BFT S.p.A. is authorised to produce them and market them anywhere in the world. All the commercial names in this catalogue are owned by BFT S.p.A., and only BFT S.p.A. is authorised to use them in relation to the corresponding merchandise category. FALSIFIERS WILL BE PROCEEDED AGAINST IN ACCORDANCE WITH BOTH CIVIL AND CRIMINAL LAW. THESE CONDITIONS NOT ONLY GUARANTEE THE INTELLECTUAL PROPERTY RIGHTS OF BFT, BUT ALSO PROTECT CUSTOMERS BY GUARANTEEING THAT THE PRODUCTS THEY ARE PURCHASING ARE ORIGINAL BFT PRODUCTS RESULTING FROM STUDIES AND DESIGNS WITHIN THE BFT COMPANY.